

# Den eigenen Solarstrom nutzen

**Dank sinkender Investitionskosten ist eine Solarstromanlage auf dem Dach heute auch wirtschaftlich interessant. Das ist ein Quantensprung in der Nutzung der Solarenergie. An die gute Ausgangslage trägt das Energiegesetz bei, welches den Eigenverbrauch erleichtert – der passende Moment, die eigene Anlage zu planen.**

Produziert ein Hausbesitzer auf dem Dach Solarstrom und braucht diesen zur selben Zeit im Haus, so heisst das «Eigenverbrauch». Die Eigenverbrauchsregelung gibt das Recht, den selbst produzierten Strom ohne den Umweg über das Stromnetz zeitgleich selber zu nutzen. Selbstverständlich bleibt der Hausbesitzer ans Netz angeschlossen und kann daraus Strom beziehen, wenn die eigene Anlage nicht genügend produziert. Umgekehrt muss der örtliche Energieversorger den Strom des privaten Produzenten abnehmen und vergüten, wenn die Stromerzeugung den Verbrauch übersteigt.



Um vom Eigenverbrauch zu profitieren, lohnt es sich, elektrische Geräte dann zu betreiben, wenn die Sonne scheint.

## Einsparung von Kosten

Wer selbst Strom produziert, bezieht also weniger Strom aus dem öffentlichen Netz und spart mit dem Eigenverbrauch

Strombezugskosten inklusive Netznutzungsentgelt und gesetzlichen Abgaben (vgl. Grafik). Mit jeder selbstkonsumierten Kilowattstunde lassen sich somit um die 20 Rappen sparen. Pro Jahr ergibt das für ein Einfamilienhaus je nach Grösse der Solaranlage und Eigenverbrauch einen Betrag zwischen 250 und 500 Franken.

Damit Hausbesitzer mehr vom eigenen Solarstrom für sich selbst nutzen können, lohnt es sich, elektrische Geräte dann zu betreiben, wenn die Sonne scheint und die eigene Anlage Strom produziert.

Die Möglichkeit des Eigenverbrauchs besteht nicht nur für Einfamilienhäuser, sondern auch für Mietliegenschaften oder Stockwerkeigentümer, also Mehrfamilienhäuser. Diese sind geradezu dafür geschaffen von der Regelung zu profitieren, da der grösste Teil des selbstproduzierten Stroms im Eigenverbrauch genutzt oder Mietern und Stockwerkeigentümern verkauft werden kann.

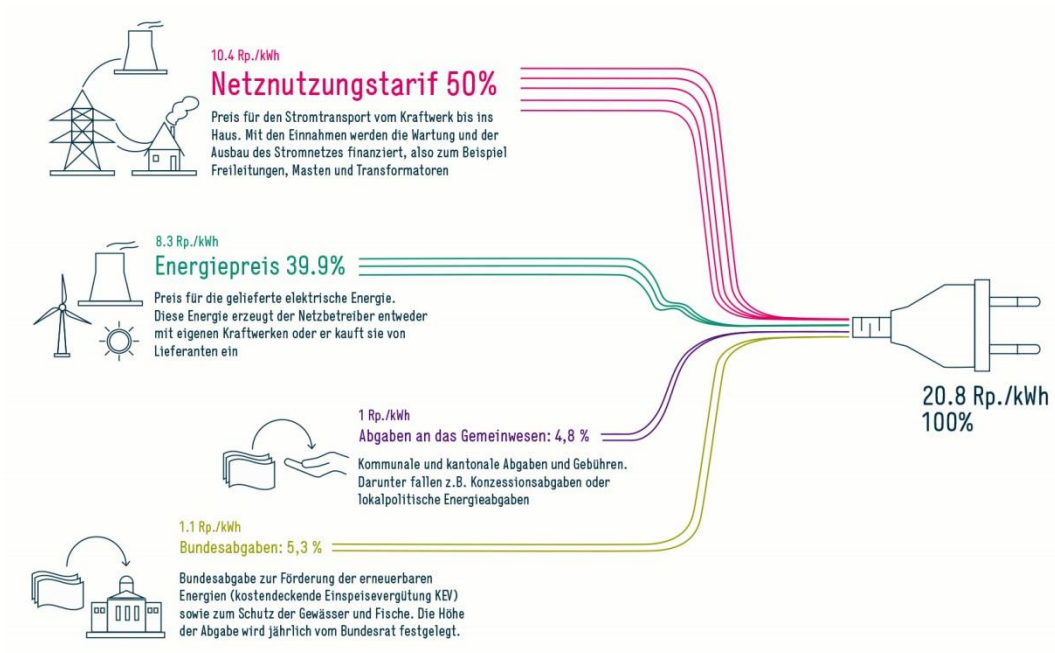
## Info-Kasten

Planen Sie eine Solarstromanlage? Haben Sie Fragen zum Eigenverbrauch, zu erneuerbaren Energien oder Effizienzmassnahmen, so wenden Sie sich an die **Geschäftsstelle des Vereins Energie AR/AI**: Energie AR/AI, Dorfstrasse 34, 9104 Waldstatt, Tel. 071 353 09 49, [info@energie-ar-ai.ch](mailto:info@energie-ar-ai.ch)

Die Berechnung des Sonnenenergiepotenzials auf dem eigenen Dach ermöglichen: [Solarpotentialkarte AR](#) und [www.sonnendach.ch](http://www.sonnendach.ch)

Tipps zum Eigenverbrauch sind auch zu finden unter: [www.energieschweiz.ch](http://www.energieschweiz.ch) > Gebäude > Meine Solaranlage

Illustration:



Die Illustration zeigt die Zusammensetzung des Strompreises für einen Durchschnittshaushalt 2015 mit Verbrauch von 4500 Kilowattstunden pro Jahr (Quelle Grafik: BFE, 2015/Layout: heyday)